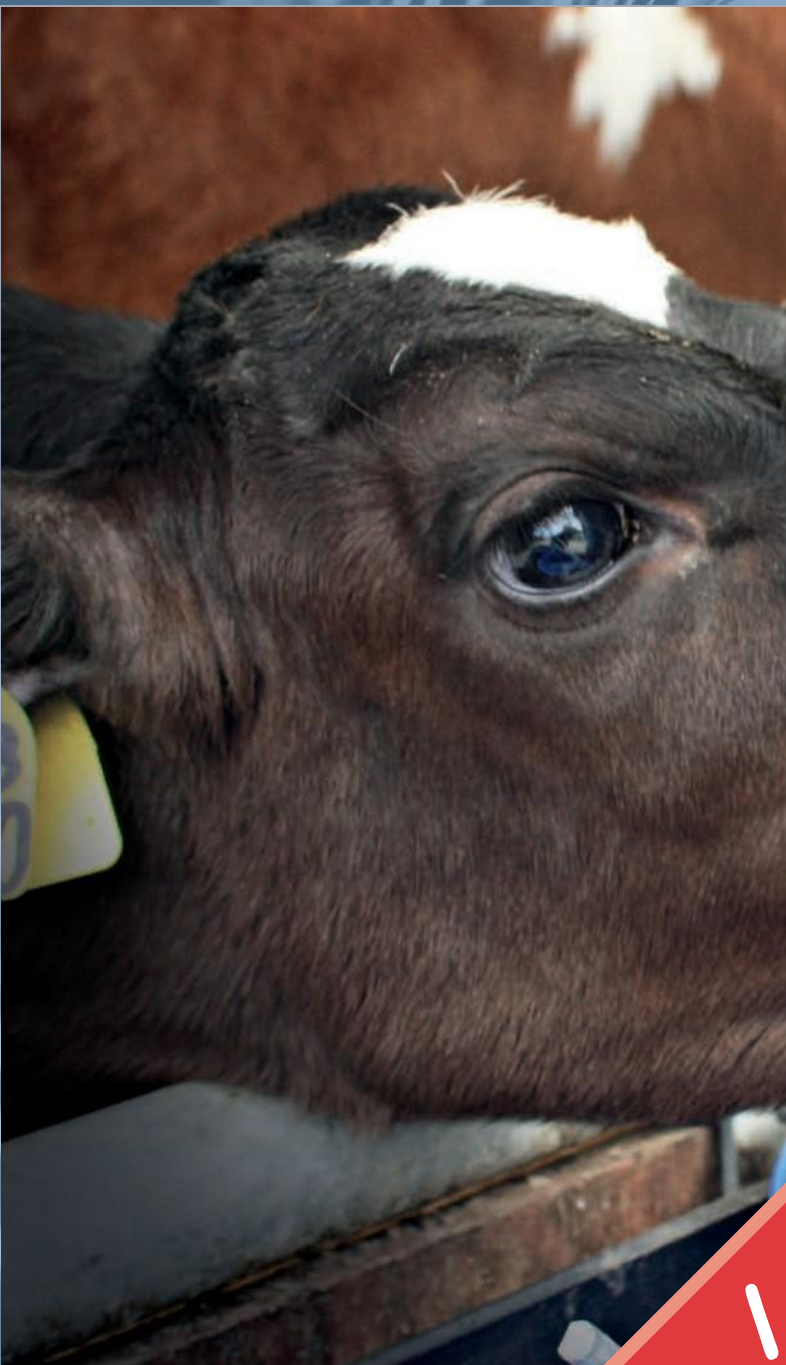


**ПРОГРАММА
кормления
«1 кг»**



Schils

*Партнёр в области
выращивания молодняка*

Эффективность роста, здоровья и прибыли

Создание и обмен знаниями

Маркетинг и поддержка продаж

Качество и технологии



ПРОГРАММА РОСТА НА 1 КГ

ПРОФЕССИОНАЛЬНЫЙ
НАДЁЖНЫЙ
ИННОВАЦИОННЫЙ



ПРОГРАММА кормления

Максимальное увеличение привеса имеет большое значение для телят, так как активный рост молодняка имеет ряд преимуществ в дальнейшем выращивании. Общеизвестно, что активный рост имеет положительное влияние на развитие организма, более высокое потребление твердого корма после отъема и более высокая продуктивность в первую лактацию.

На получение максимальных привесов в молочный период играют роль многочисленные факторы, такие как график кормления, концентрация сухого молока, качество заменителя молока для телят (ЗЦМ) и содержание.

Чтобы максимально увеличить рост телят:

- 1 кг среднесуточного привеса в течение первых 12 недель после рождения.
- Потребление 1 кг заменителя молока для телят (ЗЦМ) в день как можно раньше (график кормления).

Рекомендации по достижению среднесуточного привеса 1 кг в день в течение первых 12 недель

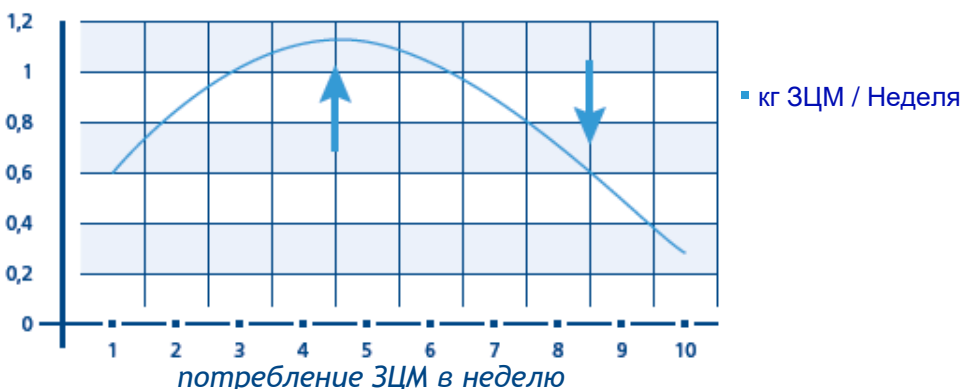
- 1 **Использование схемы интенсивного кормления - мин. ЗЦМ 50 кг за 10 недель.**

Кормление 50 кг ЗЦМ по сравнению с 35 кг ЗЦМ приведет к увеличению прироста примерно на 8 кг за первые 10 недель.

- 1.7 кг ЗЦМ = 1 кг прироста

- 2 **Обеспечение большего количества литров или высокой концентрации ЗЦМ в первые недели; потребление 1 кг ЗЦМ как можно быстрее.**

Более интенсивное кормление ЗЦМ или увеличение процентного содержания сухого вещества в начале (до 5 недель после рождения) приведет к увеличению прироста на 3-4 кг в первые 10 недель. Отчасти это связано со стимулированием более высокого потребления твердого корма. В течение первых недель телята меньше потребляют твердые корма, при этом рост осуществляется за счет потребления ЗЦМ. Вследствие активного роста в молочный период стимулируется потребление твердых кормов после отъема.



- 3 **Использование качественного ЗЦМ**

- ЗЦМ с высококачественным источником протеина (молочный, растительный) и содержание сырого протеина в продукте.
- ЗЦМ с содержанием протеина в диапазоне 18-21% дают на 1 кг прироста больше на % сырого белка
- ЗЦМ с содержанием протеина в диапазоне 21-25% дают на 0,5 кг прироста больше на % сырого белка
- Высокое качество жира в составе ЗЦМ и его количество:
Исследования показывают, что количество жира в ЗЦМ имеет ограниченное влияние на рост.
Большее значение имеет форма (распылительная сушка) и состав жировой композиции



Своевременное обеспечение твердыми кормами высокого качества.

Рубец можно рассматривать, как двигатель дойной коровы. Чтобы этот двигатель работал в течение продуктивного срока службы коровы, важно, чтобы этот двигатель был правильно запущен. Поэтому телёнок должен научиться есть твёрдый корм, чтобы предотвратить стресс при отлучении от молока. Такие компоненты, как белок, крахмал и структура (сено, солома или концентрат грубых кормов), важны. Исследования на экспериментальной ферме VanDrie Group показали, что хорошо растущие телята имеют более высокое потребление твердых кормов до и после отъема.

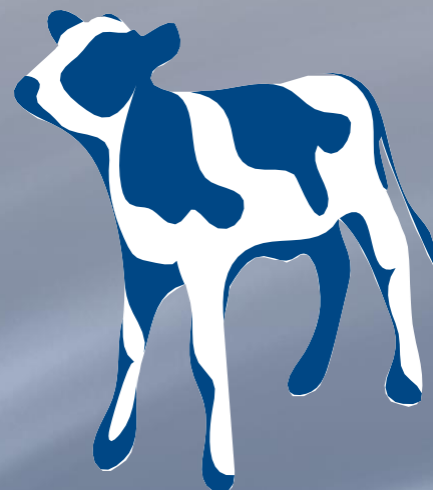
Телята готовятся к периоду отъема без стресса!

Мы рекомендуем минимальное потребление 2,5 - 3,0 кг твердого корма в день, перед отъемом.

Приём твердых кормов телят с 0-11 недель (Испытания на научно-исследовательской ферме «Де Хаар»).

Неделя	Потребление твердых кормов (грамм / дни)
0 - 2	150
2 - 4	350
4 - 6	900
6 - 8	2500
8 - 11	3200

4



Управление на ферме

Следование ранее упомянутым рекомендациям (1 - 4) поможет Вам достичь 1 кг среднесуточного привеса в течение первых 12 недель после рождения. Имейте в виду, что количество дополнительного роста зависит от управления и менеджмента на ферме.

Такие факторы, как содержание, климат и гигиена, также должны быть правильными для достижения ваших целей.

5

ПРОГРАММА РОСТА НА 1 КГ - АССОРТИМЕНТ ПРОДУКЦИИ

- 🛒 Евролак Ред (COM 25%, Premium)
- 🛒 Евролак Турбо (21% протеин / 20% жир - Optimum)



Recommended feeding schedule

Неделя	Порошок грамм в литре	Порция / литр	Кратность / день	Грамм / день	Совокупный расход (кг)	Примечание
	Молозиво	1,50*	до 4 раз			Скорость, качество, количество
1	140	1,50	3	630	2,5	С 5 дня: вода
2	140	2,75	2	770	8,0	Water-concentrate
3	140	3,75	2	1050	15,0	Вода, комбикорм, сено/солома
4	140	4	2	1120	23,0	Вода, комбикорм, сено/солома
5	140	4	2	1120	31,0	Вода, комбикорм, сено/солома
6	140	3,50	2	980	38,0	Вода, комбикорм, сено/солома
7	140	3	2	840	44,0	Вода, комбикорм, сено/солома
8	140	2,50	2	700	49,0	Вода, комбикорм, сено/солома
9	140	2	2	560	53,0	Вода, комбикорм, сено/солома
10	140	2	2	280	54	Вода, комбикорм, сено/солома

* Потребление заменителя молока для телят в неделю.

** График кормления является рекомендательным.

Важнейшим показателем является развитие и состояние животных.

Для получения дополнительной информации о программе роста на 1 кг, пожалуйста, свяжитесь с Вашим менеджером по продажам **КаМП/Schils**. Вместе мы найдем лучшее решение для вас и ваших клиентов.

Schils / КамП - Ваши партнеры в области питания телят молочного периода.

ООО «КамП» более 15 лет является Главным дистрибьютером компании Schils B.V. производителем премиального ЗЦМ для телят, поросят, козлят и ягнят.

Основным ингредиентом заменителей молока для телят является концентрат сывороточного жира. Schils уникальна тем, что сама производит этот ключевой ингредиент. Уникальная технология производства Co-Spray гарантирует отличную усвояемость и стабильность. Экологичность и здоровье гарантируются при использовании рапсового и льняного масла.

Гибкость - одна из наших сильных сторон. Тем не менее, гарантированное постоянное качество является нашим наивысшим приоритетом. На современном автоматизированном производственном предприятии в г. Ситтард (Нидерланды) для транспортировки различных порошков используется кондиционированный воздух.

Физические характеристики конечной продукции определяются заказчиком. Schils всегда имеет большой запас высококачественного молочного сырья, такого как сухая сладкая сыворотка, концентрат сывороточного жира и сухая кислая сыворотка.

Schils имеет возможность проводить научные испытания на исследовательской ферме «De Haar», одной из экспериментальных ферм VanDrie Group. В течение года проводится несколько испытаний, посвященных различным темам: от сырья до готовой продукции и применения различных продуктов.

Для получения дополнительной информации обратитесь к специалистам Schils/КамП.



Dr. Nolenslaan 121
6136 GM Sittard
The Netherlands

T +31 (046) 45 99 900

info@schils.com

www.schils.com



420056, г. Казань, ул.
Односторонка
Ноксинская, д.1

Бесплатная Горячая
Линия
т. 8-800-100-3091

info@kampkazan.ru

www.kampkazan.ru