

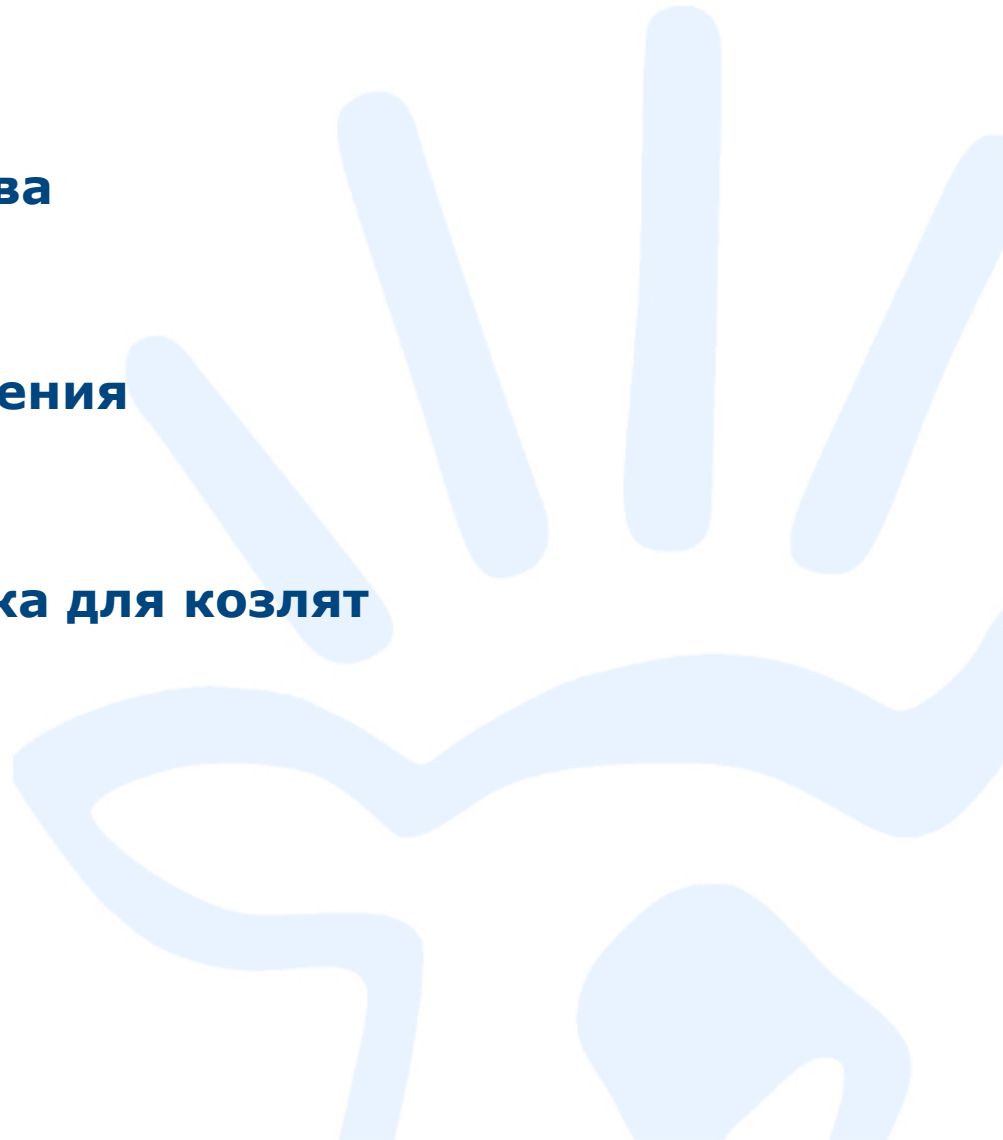


**Заменитель молока для козлят и ягнят
NOVILAM (SCHILS, Нидерланды)**

Использование ЗЦМ Как достичь успеха

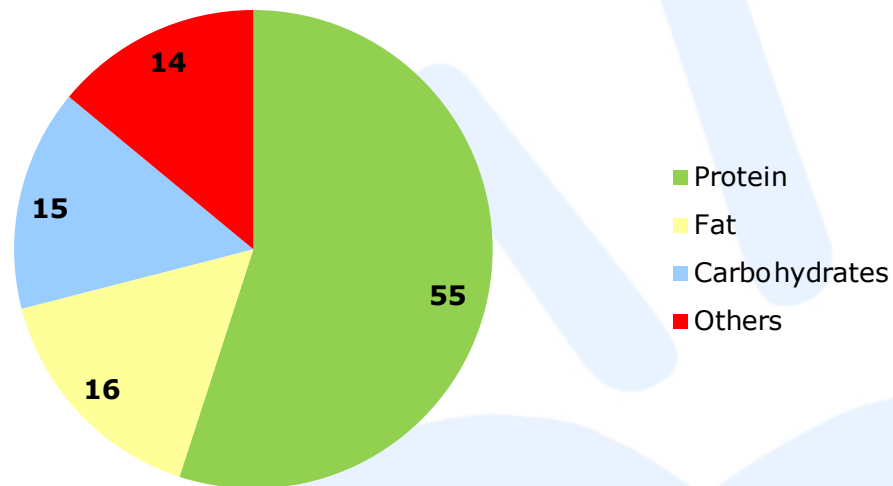


- **Важность молозива**
- **Процесс пищеварения**
- **Заменитель молока для козлят**



Важность молозива

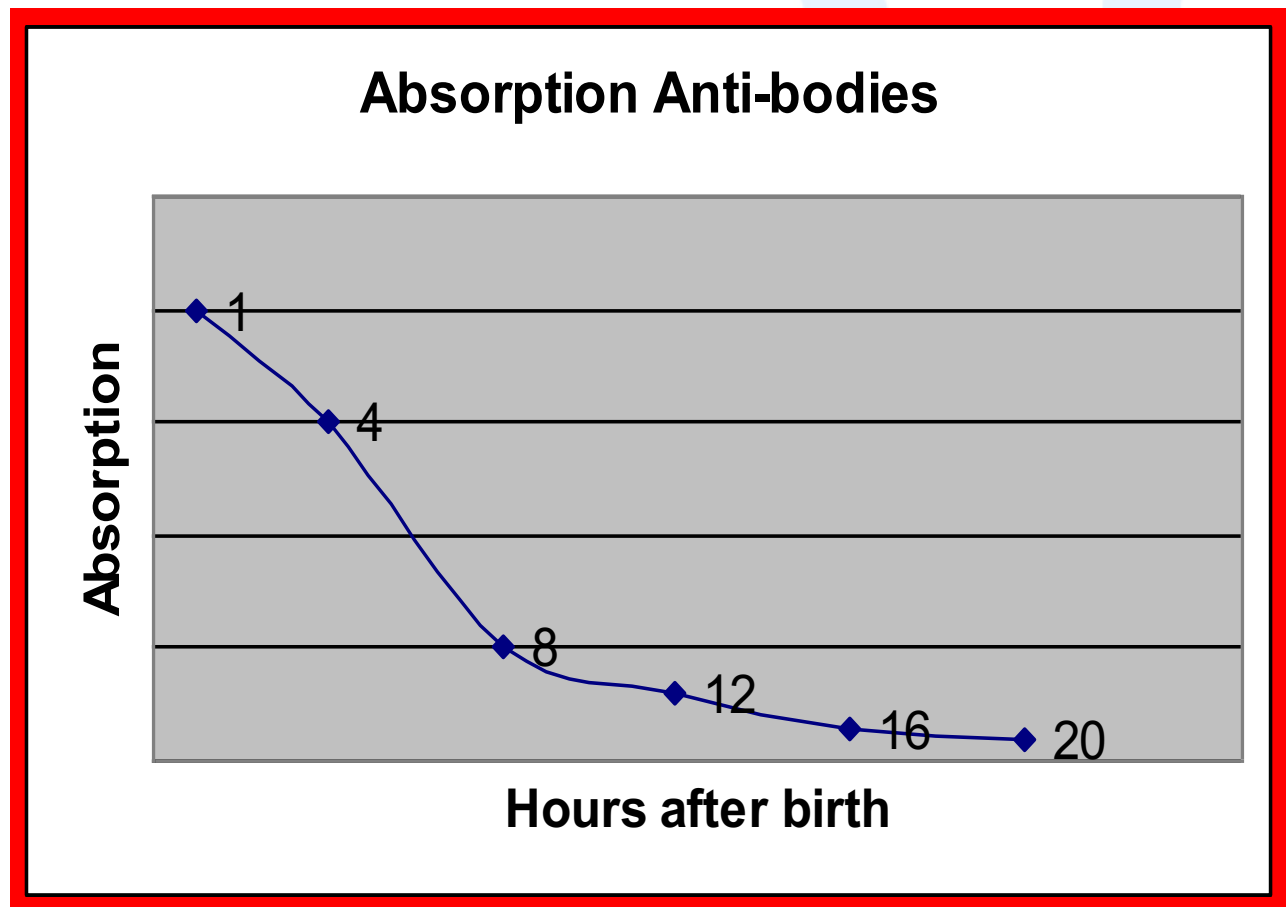
Compositon (%) (Dry basis)



Важность молозива



Передача пассивного иммунитета в первые 24 часа



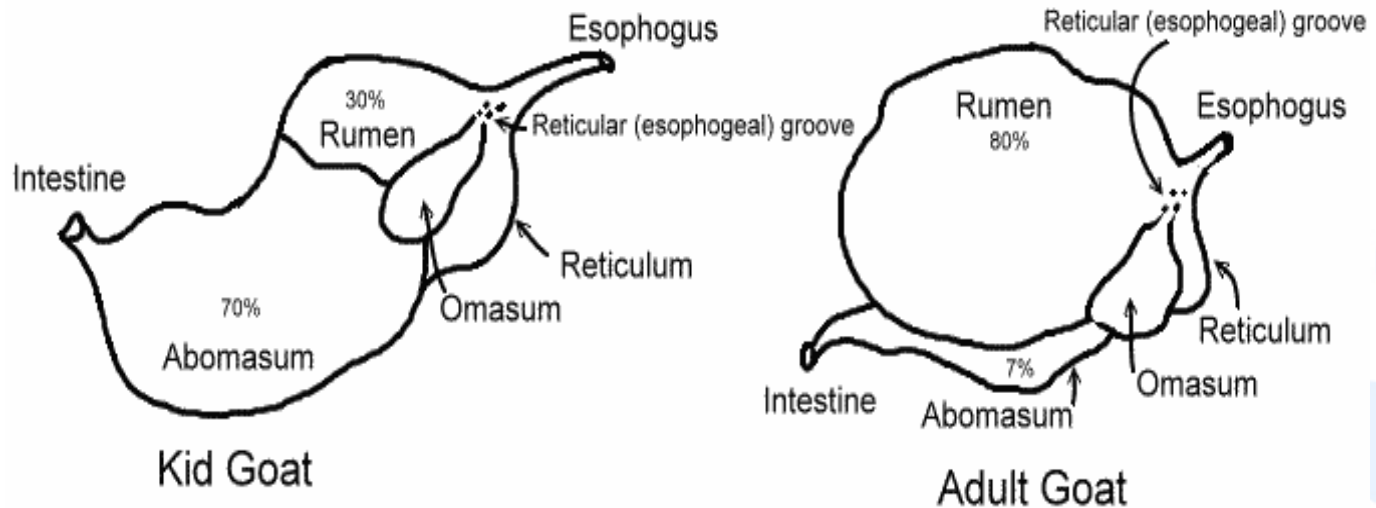
Важность молозива



- Антитела
- Противомикробные компоненты
 - Лактоферрин
 - Лизоцим
 - Лактопероксидаза
- Энергия: Жир
- График кормления:
 - Минимум 10 г IgG / в первые 12 часов жизни

Процесс пищеварения

Difference in full functioning adult stomach
vs: mono-stomach function of kid



Пищеварение у козлят



- Уровень
 - Сычуг
 - Казеин - створаживается
 - Молоко остается в течение нескольких часов
 - Предусвоение казеина
 - Смыкание пищеводного желоба
 - Тонкий кишечник
 - Лактоза-Жиры-Сыворотка

ЗЦМ для козлят



Состав цельного молока		
	Коза/овца	Корова
Жир (%)	3,8	4.0
Белок(%)	4,08	3.5
Лактоза (%)	2,09	4.7

ЗЦМ для козлят



Ключевые показатели

	Козленок
Вес при рождении (кг)	3,5-4
Привес (г)день	180
Отъем Вес (кг) 8 недель	13,5
Твердый корм и солома	Начало с 2 недели 4 -5 недели: 30 г/ день

ЗЦМ для козлят

	Novilam 60	Novilam 50	Novilam 25	Novilam W Plus	Novilam W
	Рост	Рост	Безопасность	Безопасность	Цена
Сухое обезж. Молоко	+++	+++	++		
Молочные продукты	++++	++++	+++	+++	++
Schils Protection Plus	++	++	++	++	++
Кокосовое масло	++	++	++	++	++
Стабильность раствора	++++	++++	+++	+++	++

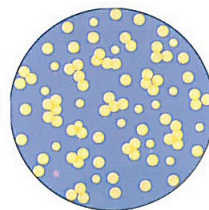
ЗЦМ для КОЗЛЯТ



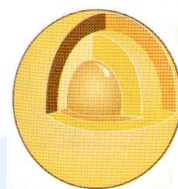
- **Основа ЗЦМ:**
 - **Сухое обезжиренное молоко:**
 - **Усвоение на уровне сычуга**
 - **Транзит в кишечник:**
 - **Медленно: 5-8 часов**
 - **Рост**
 - **Сыворотка:**
 - **Усвоение: тонкий кишечник**
 - **Транзит в кишечник:**
 - **Быстрый: 2-3 часа**
 - **Безопасность – меньше вздутие**

ЗЦМ для КОЗЛЯТ

- **Novilam**
 - **Лучше усвоение жира**
 - **Гомогенизация жировых частиц**



- **Частицы жира окружены белковой оболочкой**



- **Высокое содержание кокосового масла**

ЗЦМ для КОЗЛЯТ



- **Novilam**
 - **Выбор сырья и добавок**
 - **Процесс:**
 - **Распылительная сушка**
 - **Эмульгация жира**
 - **Усвояемость**
 - **Растворимость-Стабильность**
 - **Структура**
 - **Потребности животного**
 - **Schils Protection Plus**
Забота Защита Сохранность

График кормления козлят



VanDrie Group
CONTROLLED QUALITY VEAL

козлята		
возраст (дни)	Концентрация	корм
Козлы на откорм		
1-3	молозиво	
4-7	180 г NOVILAM/литр	
Со 2 недели до забоя	180 - 200 г NOVILAM/литр	
Козы		
1-3	молозиво	
4-7	160 г NOVILAM/литр	
2 неделя	160 - 180 г NOVILAM/литр	
3 - 6 неделя	160 - 180 г NOVILAM/литр	
7 неделя	отъем	

Начать давать сено, воду,
концентраты

Использование ЗЦМ Как достичь успеха



- **Содержание**

- Чистота
- Не переполнено (0.25 козленка/m²)
- Чистая сухая солома
- Ограничение скорости воздуха и температурных изменений

- **Кормление**

- Возможность очистки
- Регулировка напора
- Размещение сосок

Использование ЗЦМ Как достичь успеха



- **ЗЦМ**
 - **Не допускать перекорма/недокорма**
 - Диарея
 - Смертность
 - Измерение концентрации
 - Рефрактометр
 - **Приготовление**
 - Температура 55°-65°
 - **Раздача молока**
 - Температура 45°С максимум

Использование ЗЦМ

Как достичь успеха



VanDrie Group
CONTROLLED QUALITY VEAL

- **ЗЦМ**
 - **Перед началом использования ЗЦМ**
 - **Удостовериться в достаточном потреблении молозива**
 - **Первые 6 часов**
 - **Норма: 100 мл молозива/кг живого веса**
примерно 300 - 400 мл/козленка

Спасибо за внимание!

Вопросы?

